

1904 г.



«Александр Невский поражает Ярла Биргера». Беглый набросок композиции к картине 1904. Бумага зеленоватая, карандаш графитный. Лист: 9,3 x 13,8 см. Государственный Русский музей. Инв. № Р-50508.



«Александр Невский поражает Ярла Биргера». Беглый набросок композиции к картине 1904. Бумага, тушь, карандаш графитный. 10,5 x 13 см. Государственный Русский музей. Инв. № Р-50509.



Александр Невский поражает ярла Биргера. Эскиз для деревянной мозаики. 1904. Картон, гуашь. 28 x 45 см. Слева внизу: **Н.Рерихъ 1904.** Государственный Русский музей. Инв. № Ж-1960. Поступила в 1910 г. от М.К. Тенишевой



Архангел. 1904. Эскиз для картины «Сокровище Ангелов». Дерево, масло. 45 x 55 см. Музей-галерея «Новый Эрмитаж-1». Москва. Первоначально в собрании кн. М.К. Тенишевой. Смоленск.

Барки на Волге. Тверь. 1904. Масло. Первоначально в частной собств. в Париже. (Эрнст)
Валдай. Иверский монастырь. 1904. Масло. Первоначально в собр. М.В. Рерих. (Эрнст)
Валдай. Старая печатня. 1904. Масло. Первоначально в собр. М.В. Рерих. (Эрнст)
Валдай. Стены Иверского монастыря. 1904. Масло. Первоначально в собр. Б.К. Рерих
Воины. 1904. Пастель. (Сок.)



Валдай. Палаты Никона. 1904. Масло. Первоначально в частн. собрании в Вене. Эрнст.)



Вороны. 1904. Книжное украшение.
Бумага, автолитография.
Лист: 9.2 x 3.3 см.
Изображение (овал): 4.5 x 5.0 см.
Санкт-Петербургский государственный
Музей-институт семьи Рерихов.
КП-522. Инв. № Г-22.



Вышивка (узор для вышивки). 1904.
Картон, акварель, гуашь. 12 x 17 см.
Государственная Третьяковская галерея.
Инв. № Р-133.
Первоначально в собств. С.С. Митусова.
(Ч/б изображение)

Древняя жизнь. 1904. Эскиз. Бумага, пастель. (Сок.)



Древняя жизнь. 1904. Этуд к картине.
Картон, темпера. 42,5 x 52,0 см.
Слева внизу монограмма: **НР.**
Саратовский Государственный
художественный музей. Инв. № Ж-2226.
Поступила в 1975 г. Из собр.
М.Ф.Глазунова

Замок. 1904. Масло. (Сок.)



Звенигород. Святые ворота. 1904.
Масло.
Первоначально в собств. кн. М.С. Путятина.
(Эрст)(Воспроизведено на открытке)

Звери. 1904. Эскиз. Бумага, акварель. (Сок.) (См.: Эскизы фризов для резного шкафа)
Зловещие. 1904. (Вариант в малых размерах большой картины. Частное собрание. (Эрст))



Зловещие. 1904. Холст, масло. 45x63.
Государственный музей искусств им. Абылхана Кастеева, Алматы. Инв. № 1332-ж.
Первоначально в собств. И.С. Китнера.
[Зловещие. 1904. Вариант в малых размерах большой картины. Частн. собств. (Эрст).]



Интерьер. 1904. Бумага, карандаш, акварель, белила. 33,4 x 52,6 см.
Внизу справа монограмма **НР**.
Государственная Третьяковская галерея.
Инв. №. 14156



Калязин. Этюд монастыря. Башня. 1904.
Масло. Справа внизу надпись и дата:
Калязинъ / 1904.
Собрание Д.А. Сигалова. Украина, Киев.
Первоначально в собрании А.А. Ростиславова, СПб.
(Ч/б воспроизведение)

Калязин. Этюд монастыря. Вход в монастырь. 1904. Масло.
Местонахождение неизвестно.
Первоначально в собрании А.А. Ростиславова, СПб.

«КАМЕННЫЙ ВЕК» (Эскизы для декоративного фриза):

Каменный век. Север. Вереница оленей. 1904. Майолика. 28 x 94 см.
Смоленский краеведческий музей.



Каменный век. Север. Олени. 1904.
Проект декоративного фриза.
Картон, гуашь. 12 x 45 см.
Государственный Русский музей.
Инв. № Ж-1986.
Поступила в 1910 от М.К. Тенишевой



Север. Олени. 1904. Эскиз для фриза в Талашкино «Каменный век».
Картон, карандаш, гуашь. 6,5 x 34,5 см.
Справа внизу подпись: **Н. Рерихъ**
Государственный музей искусства народов Востока. инв. № 5490-II.



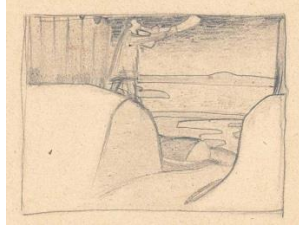
Каменный век. Север. Охота на моржей.
1904. Проект декоративного фриза
Картон, гуашь. 12 x 64 см.
Государственный Русский музей.
Инв. № Ж-1987.
Поступила в 1910 от М.К. Тенишевой



Каменный век. Север. Пляски. 1904. Проект фриза для майолики.
Бумага, гуашь. 13,4 x 60,8 см.
Государственная Третьяковская галерея.
Инв. № 22848



Эскиз для фриза Север. (майолика).
1904. Бумага, карандаш. 5,4 x 21 см. Альбомный лист 13,5 x 21 см.
Музей Николая Рериха, Нью-Йорк.



Мужчина с горном. Рисунок. 1900-1905.
Бумага, карандаш. 13,5 x 17,4 см.
Альбомный лист: 13,5 x 21 см.
Музей Николая Рериха, Нью-Йорк.

Кочевники. 1904. Пастель.
В собств. кн. Святополк-Четвертинской.



На Дальнем Востоке. 1904.
Рисунок для открытки издания
Общины Святой Евгении.
(Цв. воспроизведение в журнале "Открытое письмо", 1904/5, № 12)



Озеро Пирос (Велье). 1904.
Бумага, карандаш. 27 x 30 см.
Смоленский краеведческий музей.
(В каталоге Соколовского – «Озеро на Валдае» [Озеро Пирос])

Охота. 1904. Эскиз картины. (Сок.)
(См. Эскизы фризов для резного шкафа).



Псковский погост. Рисунок. 1904. Тушь.
Справа внизу подпись: **Н.Рерих.**



Псковский погост. 1904.
Холст, масло. 54 x 80,5 см.
Смоленский государственный объединенный исторический и архитектурно-художественный музей-заповедник.
Инв. № Ж-76, СОМ 2218



Псковский погост. 1904. *Холст, масло.*

Птицы. 1904. Эскиз. *Бумага, акварель.* (Сок.) (См. **Эскизы фризов для резного шкафа**)
Пучина морская. 1904. Эскиз. *Бумага, акварель.* (Сок.) (См. **Эскизы фризов для резного шкафа**).



Роспись молельни. 1904. Эскиз. *Картон, темпера.* 64 x 50 см. Справа внизу монограмма и дата: **Р/н/х 1904.**
Государственный Русский музей.
Инв. № Ж-1963
Поступила в 1910 от М.К. Тенишевой.
(В Монографии С. Эрнста под названием: **Роспись в молельне.** 1905. *Акварель.* Русский Музей Александра III.)



Святые Борис и Глеб (Видение в ладье).
1904. *Акварель.*
Русский музей Имп. Александра III.
(Эрнст.)



Священный очаг. 1904. Рисунок.
Вверху слева надпись: **Священный очаг.** Справа внизу подпись и дата: **Н. Рерих. 904.** Открытое письмо.



Спас Нередица (Новгород). 1904. *Картон, темпера.* 37.5 x 58.5 см.
Справа внизу надпись:
Спас Нередица. [Новг.] Н. Рерих 1904.
Частное собрание. СПб.



Старый Псков. (Город на заре). 1904.
Холст, масло. 98,5 x 190 см.
На обороте холста надпись: **№ 79 Vieux Pskov 4000 roubles Н. Рерих 1904.**
Горловский художественный музей.
Инв. № 285.
Первоначально в собрании Г. Фукса (*Эрнст*)



Строят храм. 1904. Эскиз. *Дерево, масло.* 27,9 x 39,4 см Первоначально в собств. А.М. Ремизова.
На обороте дарственная надпись: «Дорогому Алексу Михайловичу Ремизову на добрую память от искренно любящего его Н. Рериха. 6-ое Ноября 1911 г.» (Эрнст.)
Частное собрание, США.

УГЛИЧ.

(Н. Рерих: «Ужасно боюсь, что **6 этюдов** мало на Углич, но времени не терял». ОР ГТГ, 44/391,)



1. Воскресенский монастырь в Угличах. 1904. *Дерево, масло.* 46 x 83 см.
Слева внизу: **Н. Рерихъ 904.**
Государственный Русский музей.
Инв.№ Ж-1977.



2. Углич. Крыльцо церкви Иоанна Предтечи. 1904. *Масло.* Первоначально в собств. А.В. Руманова. (Эрнст)
(Воспроизведено на открытке Об-ва св. Евгении.)



3. Углич с Волги. 1904. *Масло* (Сок.)
(Воспроизведено на открытке Об-ва св. Евгении.)



4. Углич. Воскресенский монастырь. 1904. *Бумага, наклеенная на фанеру, гуашь.* 20,5 x 37,3 см. Слева внизу белой краской авт. подпись, надпись и дата: **Н.Рерихъ. Угличъ. 04 1/V**
Частное собрание, Москва.



5. Церковь царевича Дмитрия. 1904. *Масло.*
Первоначально в собств. г. Сахара (Эрнст)
(Воспроизведено на открытке Об-ва св. Евгении.)

6.

Хоровод. 1904. *Пастель.*

В собств. А. А. Голенищева-Кутузова (Эрнст)

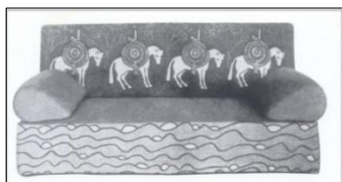
Хороводы. 1904. *Бумага, гуашь.* 10 x 20 см. Собр. Л.Г. Лойяцянского, СПб. (Эрнст)

4 эскиза мебели, воспроизведённых в Талашкине: кресло, диван, стол, шкаф. 1904.

Фотографии мебели, воспроизведённые в Талашкине по эскизам Н.К. Рериха.
(Опубликовано в сборнике «Талашкино». 1905.):



Бюро.



Диван.



Кресло.



Стол и скатерть.

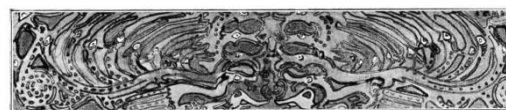


Шкаф трёхстворчатый резной.

5 ЭСКИЗОВ ДЛЯ РЕЗЬБЫ ПО ДЕРЕВУ (для резного шкафа):



Гады подземные. 1904. Эскиз декоративного фриза. Бумага на картоне, акварель, тушь, белила. 11,5 x 48,8 см. Справа вверху надпись: *Гады*". Внизу подпись: *Н.Рер.* Костромской историко-архитектурный и художественный музей-заповедник. № КП-477.



Гады подземные. 1904. Фрагмент декоративного фриза, изготовленного по эскизу Н.К. Рериха.



Звери. (1) 1904. . Эскиз декоративного фриза.



Звери. (2) 1904. Фрагмент декоративного фриза, изготовленного по эскизу Н.К. Рериха.



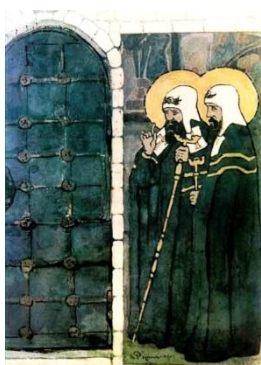
Птицы. 1904. Фрагмент декоративного фриза, изготовленного по эскизу Н.К. Рериха.



Пучина морская. (Рыбы). 1904.
Эскиз декоративного фриза.
Местонахождения неизвестно.
Первоначально в собственности А.М. Рерихова. (Ч/б воспроизведение)



Пучина морская (Рыбы). 1904.
Фрагмент декоративного фриза, изготовленного по эскизу Н.К. Рериха..



Эскиз для двери. (Владыки нездешние).
1904. Холст, масло. По центру внизу подпись и дата: **Н.Рерихъ 1904.**
Частное собр. США

Эскиз к «Охоте». 1904.
В собств. Б.К. Рериха. (Эрнст)



Рыцари. набросок композиции. 1900-е.
Картон серый, карандаш графитный,
акварель. Л.: 15,6 x 23,3.
Государственный Русский музей.
Инв. № Р-5035.